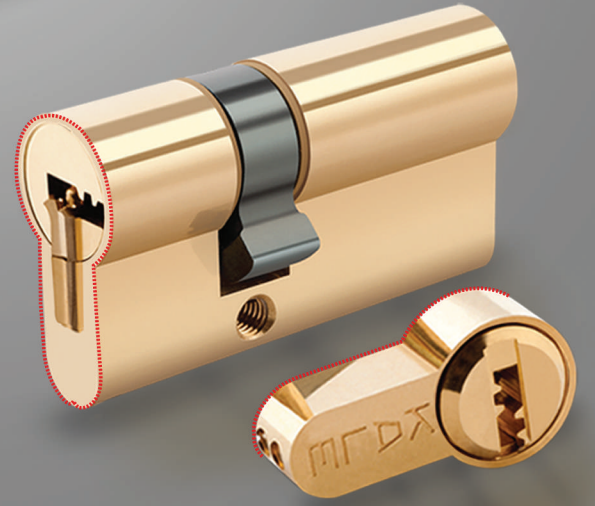
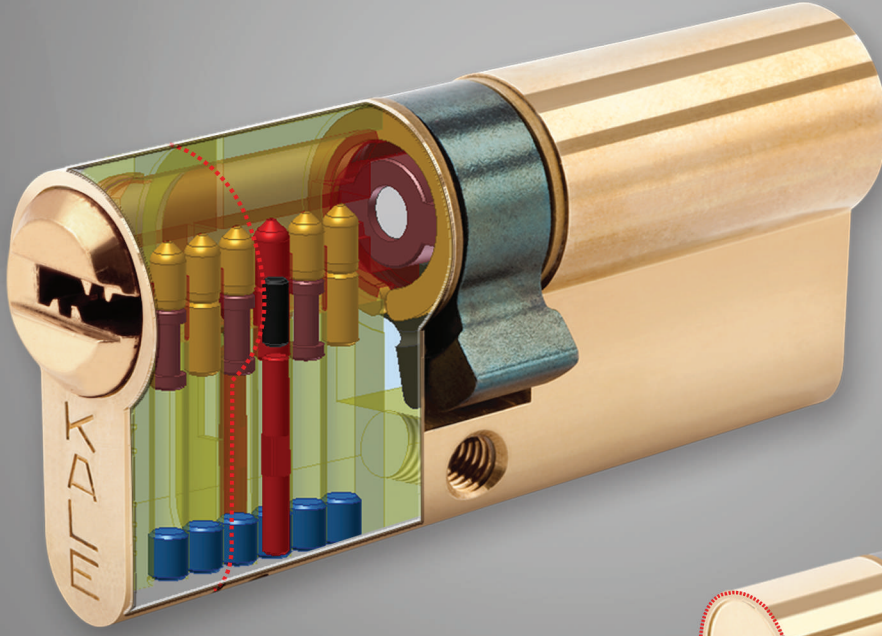


## 01

SİLİNDİRLER  
CYLINDERS

01

SİLİNDİRLER  
CYLINDERS



# 164 KTBS

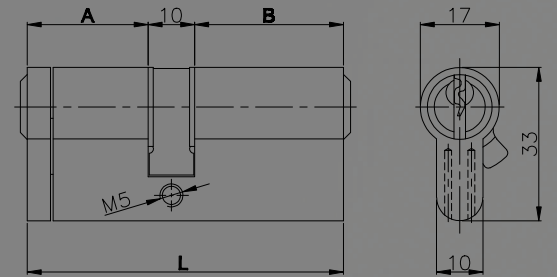
KALE TUZAKLI SİLİNDİR  
SİSTEM SİLİNDİR  
KALE TRAP CYLINDER  
SYSTEM CYLINDER

## Teknik Bilgiler:

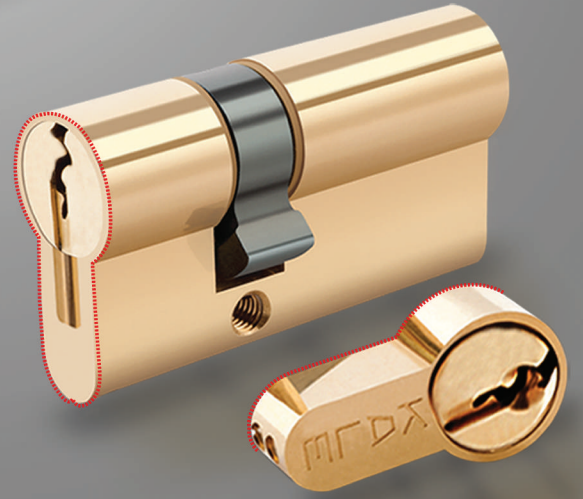
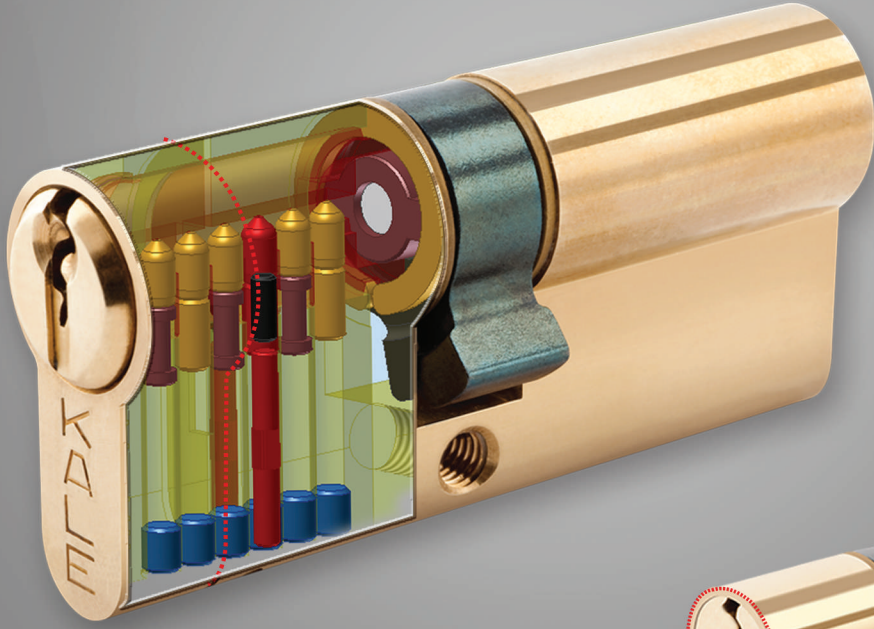
- > **Gövde:** MS 58 Pirinç. Parlatılmış. Standart profil. Delinmeye karşı 2 adet çelik pim takiyeli. (Opsiyonel: Saten nikel kaplamalı)
- > **Anahtar:** Pirinç. Nikel kaplamalı. Multikanallı. Sistem, 3 adet.
- > **Kam:** Özel sinter döküm.
- > **Anahtar Kombinasyonu:** Bilgisayar teknolojisi.
- > **Yaylar:** Fosfor bronz.
- > **Pimler:** MS 58 özel çekme pirinç. (Opsiyonel: Pimler delinmeye mukavim çelik. HRc 60) TS EN 1303

## Technical Information:

- > **Case:** MS 58 Brass, Polished, Standard profile, 2 anti-drill pins, (Optional: Satin nickel plated.)
- > **Key:** Brass, Nickel plated, Multiwave, System, 3 pieces.
- > **Cam:** Sintered steel.
- > **Key Combinations:** Digital technology.
- > **Springs:** Phosphorus bronze.
- > **Pins:** Profile formed MS 58 brass, (Optional: Anti-drill steel pins HRc 60) TS EN 1303



Kod Code	: 164 KTBS
Birim Ağırlığı Unit Weight	: 246 gr (+)
Koli İç Adeti Pieces Per Carton Box	: 12
Koli Ölçüsü Carton Box Dimension	: 35,7x13,8x10 cm
Koli Ağırlığı Carton Box Weight	: 2952 gr (+)



# 164 KTB G

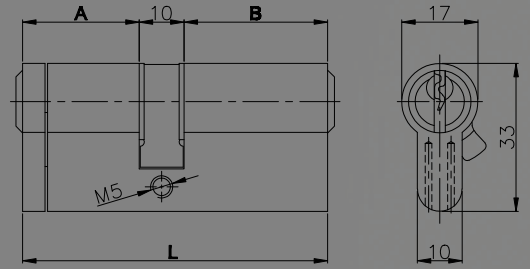
KALE TUZAKLI SİLİNDİR  
STANDART SİLİNDİR  
KALE TRAP CYLINDER  
STANDARD CYLINDER

## Teknik Bilgiler:

- > **Gövde:** MS 58 Pirinç, Parlatılmış, Standart profil. Delinmeye karşı 2 adet çelik pim takviyeli. (Opsiyonel: Saten nikel kaplamalı).
- > **Anahtar:** Pirinç, Nikel kaplamalı, Multikanallı, Standart, 3 adet.
- > **Kam:** Sinter özel döküm.
- > **Anahtar Kombinasyonu:** Bilgisayar teknolojisi.
- > **Yaylar:** Fosfor bronz.
- > **Pimler:** MS 58 özel çekme pirinç. (Opsiyonel: Pimler delinmeye mukavim çelik, HRc 60). TS EN 1303

## Technical Information:

- > **Body:** MS 58 Brass, Polished, Standard profile, 2 anti-drill pins. (Optional: Satin nickel plated).
- > **Key:** Brass, Nickel plated, Multiwave, Standard, 3 pieces.
- > **Cam:** Sintered steel.
- > **Key Combinations:** Digital technology.
- > **Springs:** Phosphorus Bronze.
- > **Pins:** Profile formed MS 58 brass, Polished. (Optional: Anti-drill steel pins HRc 60). TS EN 1303



Kod  
Code : 164 KTB G

Birim Ağırlığı  
Unit Weight : 220 gr. (+)

Koli İçi Adeti  
Pieces Per Carton Box : 12 pcs.

Koli Ölçüsü  
Carton Box Dimension : 35.7X13.8X10 cm.

Koli Ağırlığı  
Carton Box Weight : 2640 gr. (+)



# 164 OBS-BNE Z

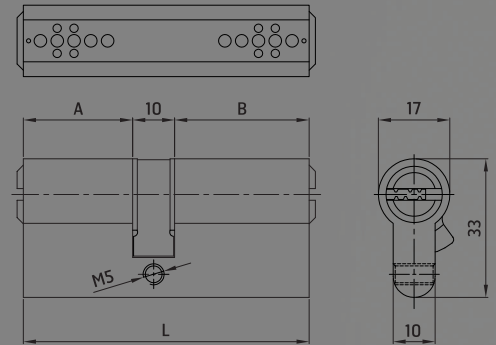
YÜKSEK GÜVENLİKLİ İNŞAAT SİLİNDİRİ  
HIGH SECURITY CONSTRUCTION CYLINDER

1. Maymuncukla açılmaya karşı kendini bloke eden sistem
2. Özel bir anahtar yardımıyla darbeye açılmaya karşı kendini bloke eden sistem
3. Kendini yeniden şifreleyen pim sistemi

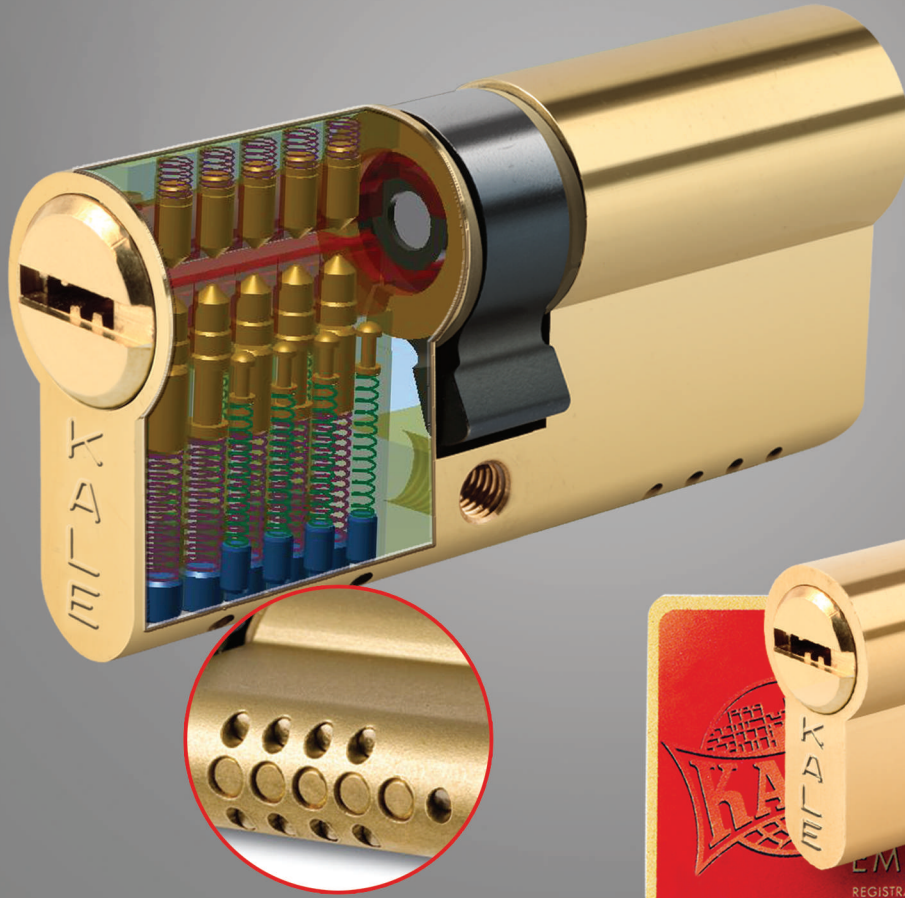
Müteahhit firmalar ve kapı üreticileri için özel olarak tasarlanmıştır. 2 anahtar inşaat süresince kullanılır ve inşaat bitiminde kalan 5 anahtar mülkün yeni sahibine/kapıyı satın alan müşteriye blister ambalaj içerisinde teslim edilir. Teslim edilen 5 anahtardan herhangi birinin kullanılmaya başlanmasıyla, önceden kullanılmış olan 2 anahtar kullanılmaz duruma gelir. Bu sayede, kullanıcıların güvenliği en üst seviyede sağlanarak, silindirin yenisiyle değiştirilmesi ihtiyacı bırakılmamaktadır.

1. Anti-pick locking
2. Anti-bumping
3. Recodable pin system

Has been specially designed for building contractors and door manufacturers. 2 keys are used for during the construction period and once construction is complete or when door is bought, the rest of 5 keys are given in blister pack to landlord/client who bought the door. When any one of these 5 keys is inserted into cylinder, the previous 2 keys become disable. This means, utmost security is provided to the users without replacing the cylinder with the new one.



A	26	26	30	30	30	30	30	35	35	35	35	40	40	40	45	45	50
B	26	32	30	35	40	45	50	35	40	45	50	40	45	50	45	50	50
L	62	68	70	75	80	85	90	80	85	90	95	90	95	100	100	105	110



Sadece 164 OBS Serisi için / For 164 OBS series only

## 164 OBS BE

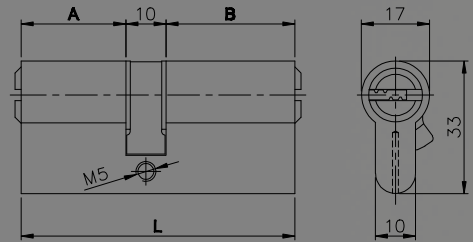
OTOMATİK BLOKAJ SİSTEMLİ  
BİLYALI SİLİNDİR. EMNİYET KARTLI.  
AUTOMATIC BLOCKAGE SYSTEM  
HIGH SECURITY CYLINDER. WITH REGISTRATION CARD.

### Teknik Bilgiler:

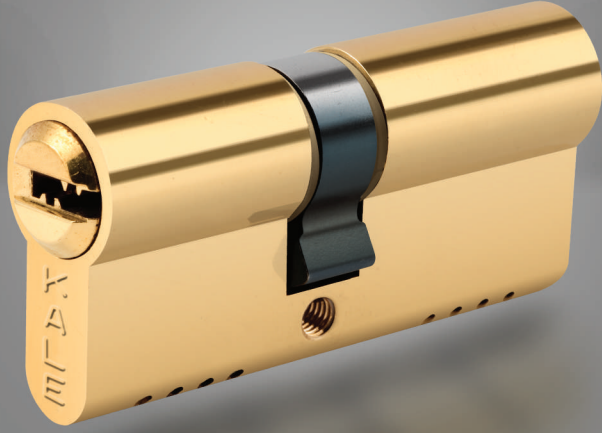
- > **Gövde:** MS 58 Pirinç. Standart profil. Delinmeye karşı 2 adet çelik pim takiyeli. 16 adet halter pimi. (Opsiyonel: Saten nikel kaplamalı.)
- > **Anahtar:** Pirinç. Nikel kaplamalı. Multikanallı. Bilyalı. 5 adet.
- > **Kam:** Özel sinter döküm.
- > **Anahtar Kombinasyonu:** Bilgisayar teknolojisi.
- > **Yaylar:** Paslanmaz çelik (Inox).
- > **Pimler :** MS 58 özel çekme pirinç.  
(Opsiyonel: Pimler delinmeye mukavim çelik, HRc 60)
- > **Emniyet Kartı :** Anahtarın Kale Kilit tarafından çoğaltılması/yenilenmesi için güvenlik kartı  
TS EN 1303

### Technical Information:

- > **Case:** MS 58 Brass. Standard profile. 2 anti-drill pins. 16 pieces of mushroom pins. (Optional: Satin nickel plated).
- > **Key:** Brass. Nickel plated. Multiwave. High security. 15 pieces.
- > **Cam:** Sintered steel.
- > **Key Combinations:** Digital technology.
- > **Mushroom Pins:** Brass.
- > **Springs:** Stainless steel (inox).
- > **Pins:** Profile formed MS 58 brass. (Optional: Anti-drill steel pins HRc 60)
- > **Security Card:** Security card for duplication / reproduction of keys by Kale Kilit  
TS EN 1303



Kod Code	: 164 OBS B
Birim Ağırlığı Unit Weight	: 306 gr. (+)
Koli İçi Adeti Pieces Per Carton Box	: 12 pcs
Koli Ölçüsü Carton Box Dimension	: 35x9.5x13.5 cm
Koli Ağırlığı Carton Box Weight	: 3862 gr. (+)



Kod Code	: 164 OBS S
Birim Ağırlığı Unit Weight	: 259 gr. (+)
Koli İçi Adeti Pieces Per Carton Box	: 24 pcs
Koli Ölçüsü Carton Box Dimension	: 24x8.5x14.2 cm
Koli Ağırlığı Carton Box Weight	: 6366 gr. (+)

## 164 OBS S

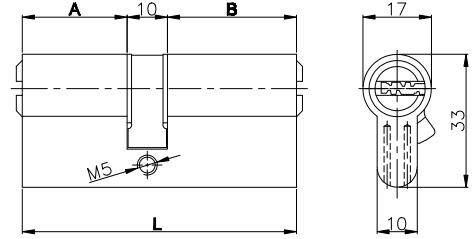
OTOMATİK BLOKAJ SİSTEMLİ  
SİSTEM SİLİNDİR  
AUTOMATIC BLOCKAGE SYSTEM  
SYSTEM CYLINDER

### Teknik Bilgiler:

> Gövde: MS 58 Piriñç, Parlatılmış. Standart profil. Delinmeye karşı 4 adet çelik pim takviyeli. 16 adet halter pimi. (Opsiyonel: Saten nikel kaplamalı.)  
> Anahtar: Piriñç, Nikel kaplamalı. Multikanallı. Sistem. 3 adet.  
> Kam: Özel sinter döküm. Bilgisayar teknolojisi.  
> Yaylar: Fosfor bronz.  
> Pimler: MS 58 özel çekme piriñç. (Opsiyonel: Pimler delinmeye mukavim çelik. HRc 60)  
TS EN 1303

### Technical Information:

> Case: MS 58 Brass, Polished. Standard profile. 4 anti-drill pins. 16 pieces of mushroom pins. (Optional: Satin nickel plated).  
> Key: Brass, Nickel plated. Multiwave. System. 3 pieces.  
> Cam: Sintered steel.  
> Key Combinations: Digital technology.  
> Springs: Phosphorus Bronze.  
> Pins: Profile formed MS 58 brass. (Optional: Anti-drill steel pins HRc 60)  
TS EN 1303



## 164 OBS G

OTOMATİK BLOKAJ SİSTEMLİ  
STANDART SİLİNDİR  
AUTOMATIC BLOCKAGE SYSTEM  
STANDARD CYLINDER

### Teknik Bilgiler:

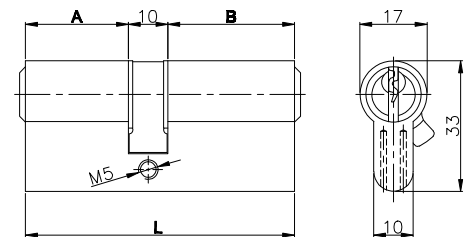
> Gövde: MS 58 Piriñç, Parlatılmış. Standart profil. Delinmeye karşı 4 adet çelik pim takviyeli. 16 adet halter pimi. (Opsiyonel: Saten nikel kaplamalı.)  
> Anahtar: Nikel kaplamalı. Piriñç. Multikanallı. Standart. 3 adet.  
> Kam: Özel sinter döküm. Bilgisayar teknolojisi.  
> Yaylar: Fosfor bronz.  
> Pimler: MS 58 özel çekme piriñç. (Opsiyonel: Pimler delinmeye mukavim çelik HRc 60)  
TS EN 1303

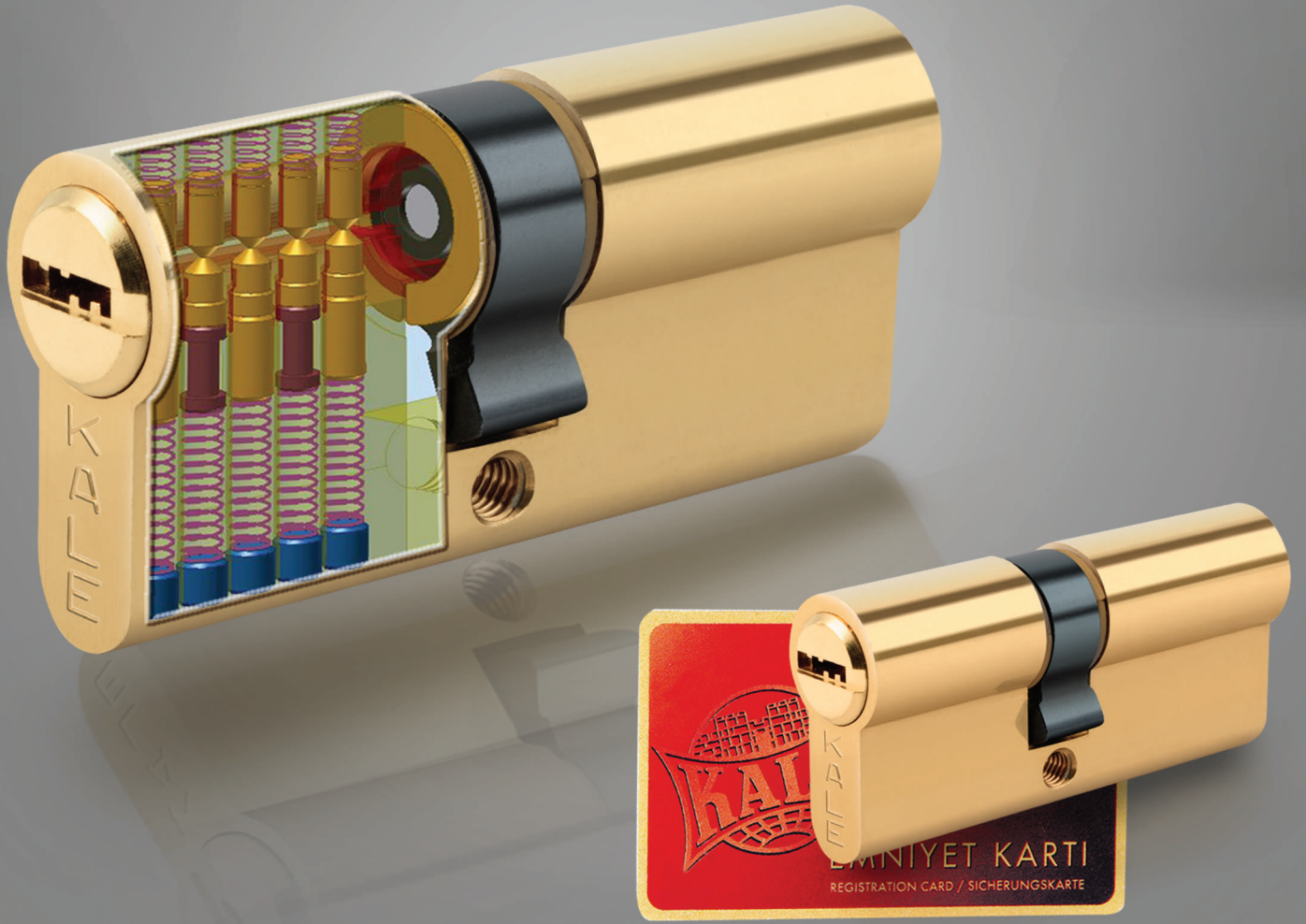
### Technical Information:

> Case: MS 58 Brass, Polished. Standard profile. 4 anti-drill pins. 16 pieces of mushroom pins. (Optional: Satin nickel plated).  
> Key: Brass, Nickel plated. Multiwave. Standard. 3 pieces.  
> Cam: Sintered steel.  
> Key Combinations: Digital technology.  
> Springs: Phosphorus Bronze.  
> Pins: Profile formed MS 58 brass. (Optional: Anti-drill steel pins HRc 60)  
TS EN 1303



Kod Code	: 164 OBS G
Birim Ağırlığı Unit Weight	: 235 gr. (+)
Koli İçi Adeti Pieces Per Carton Box	: 24 pcs
Koli Ölçüsü Carton Box Dimension	: 18.2.x8x15 cm
Koli Ağırlığı Carton Box Weight	: 5726 gr. (+)





## 164 BNE

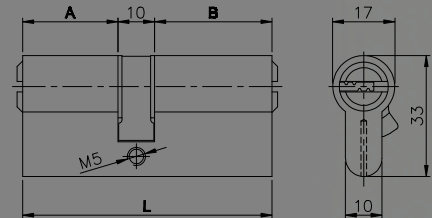
BİLYALI SİLİNDİR, EMNİYET KARTLI  
HIGH SECURITY CYLINDER, WITH REGISTRATION CARD.

### Teknik Bilgiler:

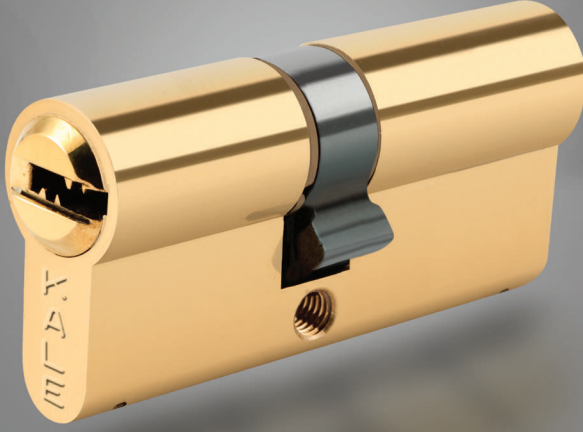
- > **Gövde:** MS 58 Pirinç. Parlatılmış. Standart profil. Delinmeye karşı 2 adet çelik pim takviyeli.(Opsiyonel: Saten nikel kaplamalı)
- > **Anahtar:** Pirinç. Nikel kaplamalı. Multikanallı. Bilyalı. 5 adet.
- > **Kam:** Özel sinter döküm.
- > **Anahtar Kombinasyonu:** Bilgisayar teknolojisi.
- > **Yaylar:** Paslanmaz çelik (inox)
- > **Pimler:** MS 58 özel çekme pirinç.  
(Opsiyonel: Pimler delinmeye mukavim çelik. HRc 60).
- > **Emniyet Kartı :** Anahtarın Kale Kilit tarafından çoğaltılması/yenilenmesi için güvenlik kartı.  
TS EN 1303

### Technical Information:

- > **Case:** MS 58 Brass. Polished. Standard profile. 2 anti-drill pins. (Optional: Satin nickel plated).
- > **Key:** Brass, Nickel plated, Multiwave, High security, 5 pieces.
- > **Cam:** Sintered steel.
- > **Key Combinations:** Digital technology.
- > **Springs:** Stainless steel (inox)
- > **Pins:** Profile formed MS 58 brass. (Optional: Anti-drill steel pins HRc 60).
- > **Security Card:** Security card for duplication / reproduction of keys by Kale Kilit.  
TS EN 1303.



Kod Code	: 164BNE
Birim Ağırlığı Unit Weight	: 292 gr. (+)
Koli İçi Adeti Pieces Per Carton Box	: 12 pcs.
Koli Ölçüsü Carton Box Dimension	: 21X13X11 cm.
Koli Ağırlığı Carton Box Weight	: 3504 gr. (+)



## 164 SNC

### SİSTEM SİLİNDİR SYSTEM CYLINDER

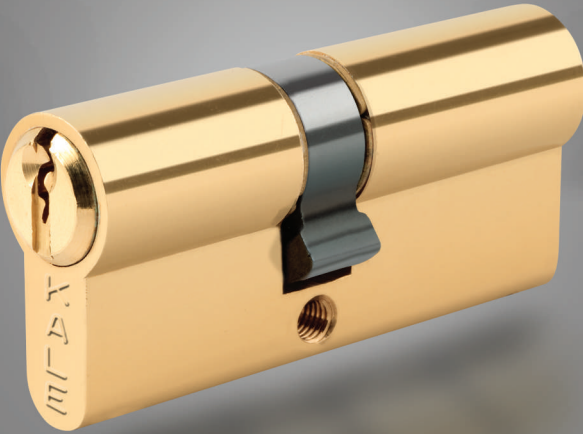
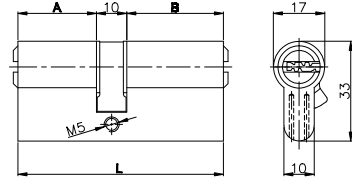
#### Teknik Bilgiler:

- > **Gövde:** MS 58 Piring, Parlatılmış, Standart profil. Delinmeye karşı 4 adet çelik pim takiyeli. (Opsiyonel: Saten nikel kaplamalı).
- > **Anahtar:** Piring, Nikel kaplamalı. Multikanallı, Sistem, 3 adet.
- > **Kam:** Özel sinter döküm.
- > **Anahtar Kombinasyonu:** Bilgisayar teknolojisi.
- > **Yaylar:** Fosfor bronz.
- > **Pimler:** MS 58 özel çekme piring. (Opsiyonel: Pimler delinmeye mukavim çelik, HRC 60. TS EN 1303

#### Technical Information:

- > **Case:** MS 58 Brass, Polished. Standard profile. 4 anti-drill pins. (Optional: Satin nickel plated).
- > **Key:** Brass, Nickel plated. Multiwave, System, 3 pieces.
- > **Cam:** Sintered steel.
- > **Key Combinations:** Digital technology.
- > **Springs:** Phosphorus Bronze.
- > **Pins:** Profile formed MS 58 brass. (Optional: Anti-drill steel pins HRC 60). TS EN 1303

Kod Code	: 164SNC
Birim Ağırlığı Unit Weight	: 253.5 gr. (+)
Koli İçi Adeti Pieces Per Carton Box	: 24
Koli Ölçüsü Carton Box Dimension	: 21X11X10 cm.
Koli Ağırlığı Carton Box Weight	: 6084 gr. (+)



## 164 GNC

### STANDART SİLİNDİR STANDARD CYLINDER

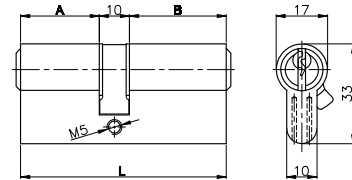
#### Teknik Bilgiler:

- > **Gövde:** MS 58 Piring, Parlatılmış, Standart profil. Delinmeye karşı 4 adet çelik pim takiyeli. (Opsiyonel: Saten nikel kaplamalı).
- > **Anahtar:** Piring, Nikel kaplamalı. Multikanallı, Standart, 3 adet.
- > **Kam:** Özel sinter döküm.
- > **Anahtar Kombinasyonu:** Bilgisayar teknolojisi.
- > **Yaylar:** Fosfor bronz.
- > **Pimler:** MS 58 özel çekme piring. (Opsiyonel: Pimler delinmeye mukavim çelik, HRC 60. TS EN 1303

#### Technical Information:

- > **Case:** MS 58 Brass, Polished. Standard profile. 4 anti-drill pins. (Optional: Satin nickel plated).
- > **Key:** Brass, Nickel plated. Multiwave, Standard, 3 pieces.
- > **Cam:** Sintered steel.
- > **Key Combinations:** Digital technology.
- > **Springs:** Phosphorus Bronze.
- > **Pins:** Profile formed MS 58 brass. (Optional: Anti-drill steel pins HRC 60). TS EN 1303.

Kod Code	: 164GNC
Birim Ağırlığı Unit Weight	: 226 gr. (+)
Koli İçi Adeti Pieces Per Carton Box	: 24 pcs.
Koli Ölçüsü Carton Box Dimension	: 21X11X10 cm.
Koli Ağırlığı Carton Box Weight	: 5424 gr. (+)





Sadece 164 D serisi için / For 164 D series only

## 164 DBNE

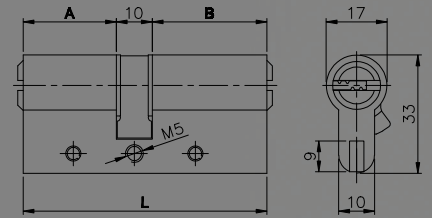
ÇELİK TAKVİYELİ SİLİNDİR  
BİLYALI SİLİNDİR EMNİYET KARTLI  
TEAR-RESISTANT CYLINDER  
HIGH SECURITY CYLINDER WITH REGISTRATION CARD.

### Teknik Bilgiler:

- > **Gövde:** MS 58 Pirinç. Parlatılmış. Standart profil. Özel tasarımı, çelik takviyeli. (Opsiyonel: Saten nikel kaplamalı)
- > **Anahtar:** Pirinç. Nikel kaplamalı. Multikanallı. Bilyalı. 5 adet.
- > **Kam:** Özel sinter döküm.
- > **Anahtar Kombinasyonu:** Bilgisayar teknolojisi.
- > **Yaylar:** Paslanmaz çelik (inox)
- > **Pimler :** MS 58 özel çekme pirinç. (Opsiyonel: Pimler delinmeye mukavim çelik. HRc 60)
- > **Emniyet Kartı :** Anahtarın Kale Kilit tarafından çoğaltılması/yenilenmesi için güvenlik kartı  
TS EN 1303

### Technical Information:

- > **Case:** MS 58 Brass. Polished. Standard profile. Reinforced with specially designed stainless steel bars. (Optional: Satin nickel plated).
- > **Key:** Brass, Nickel-plated. Multiwave. High security. 5 pieces.
- > **Cam:** Sintered steel.
- > **Key Combinations:** Digital technology.
- > **Springs:** Stainless steel (inox)
- > **Pins:** Profile formed MS 58 brass (Optional: Anti-drill steel pins HRc 60).
- > **Security Card:** Security card for duplication / reproduction of keys by Kale Kilit  
TS EN 1303.



Kod  
Code : 164 DBNE

Birim Ağırlığı  
Unit Weight : 292 gr. (+)

Koli İçi Adeti  
Pieces Per Carton Box : 12 pcs.

Koli Ölçüsü  
Carton Box Dimension : 21X13X11 cm.

Koli Ağırlığı  
Carton Box Weight : 3504 gr.



Kod Code	: 164DSN
Birim Ağırlığı Unit Weight	: 253,5 gr. (+)
Koli İçi Adeti Pieces Per Carton Box	: 24 pcs.
Koli Ölçüsü Carton Box Dimension	: 21X11X10 cm.
Koli Ağırlığı Carton Box Weight	: 6084 gr. (+)

## 164 DSN

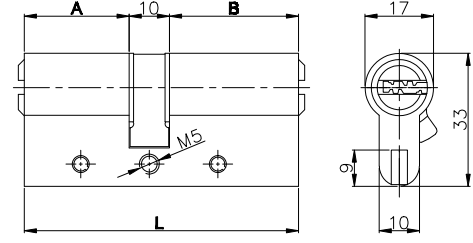
**ÇELİK TAKVİYELİ SİLİNDİR  
SİSTEM SİLİNDİR**  
TEAR-RESISTANT CYLINDER  
SYSTEM CYLINDER

### Teknik Bilgiler:

- > **Gövde:** MS 58 Pirinç. Parlatılmış. Standart profil. Özel tasarımlı, çelik takviyeli.  
(Opsiyonel: Saten nikel kaplamalı)
- > **Anahtar:** Pirinç. Nikel kaplamalı. Multikanallı. Sistem. 3 adet.
- > **Kam:** Özel sinter döküm.
- > **Anahtar Kombinasyonu:** Bilgisayar teknolojisi.
- > **Yaylar:** Paslanmaz çelik (inox)
- > **Pimler :** MS 58 özel çekme pirinç. (Opsiyonel: Pimler delinmeye mukavim çelik. HRc 60)  
TS EN 1303

### Technical Information:

- > **Case:** MS 58 Brass. Polished. Standard profile. Reinforced with specially designed stainless steel bars.  
(Optional: Satin nickel plated).
- > **Key:** Brass. Nickel plated. Multiwave. System. 3 pieces.
- > **Cam:** Sintered steel.
- > **Key Combinations:** Digital technology.
- > **Springs:** Stainless steel (inox)
- > **Pins:** Profile formed MS 58 brass. (Optional: Anti-drill steel pins HRc 60)  
TS EN 1303.



Kod Code	: 164DGN
Birim Ağırlığı Unit Weight	: 226 gr. (+)
Koli İçi Adeti Pieces Per Carton Box	: 24 pcs.
Koli Ölçüsü Carton Box Dimension	: 21X11X10 cm.
Koli Ağırlığı Carton Box Weight	: 5424 gr. (+)

## 164 DGN

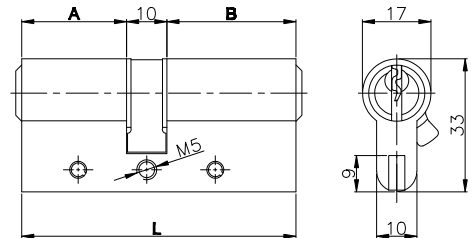
**ÇELİK TAKVİYELİ SİLİNDİR  
STANDART SİLİNDİR**  
TEAR-RESISTANT CYLINDER  
STANDARD CYLINDER

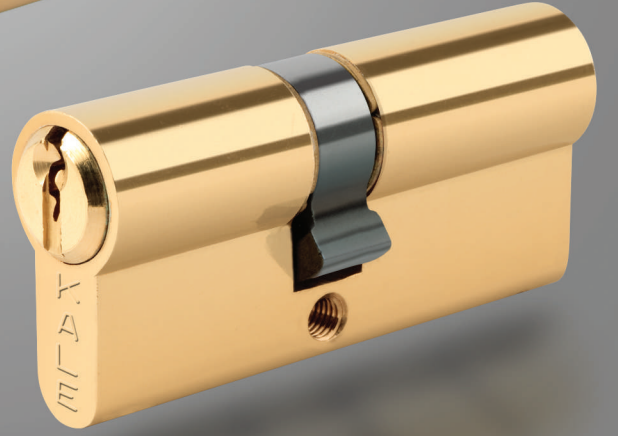
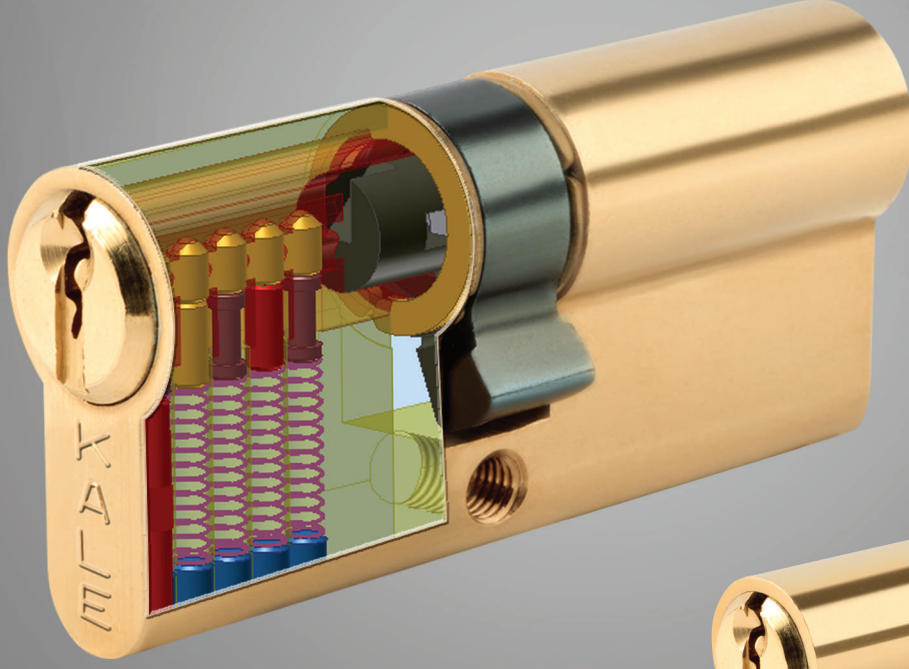
### Teknik Bilgiler:

- > **Gövde:** MS 58 Pirinç. Parlatılmış. Standart profil. Özel tasarımlı, çelik takviyeli.  
(Opsiyonel: Saten nikel kaplamalı)
- > **Anahtar:** Pirinç. Nikel kaplamalı. Multikanallı. Standart. 3 adet.
- > **Kam:** Özel sinter döküm.
- > **Anahtar Kombinasyonu:** Bilgisayar teknolojisi.
- > **Yaylar:** Paslanmaz çelik (inox)
- > **Pimler :** MS 58 özel çekme pirinç. (Opsiyonel: Pimler delinmeye mukavim çelik. HRc 60)  
TS EN 1303

### Technical Information:

- > **Case:** MS 58 Brass. Polished. Standard profile. Reinforced with specially designed stainless steel bars.  
(Optional: Satin nickel plated).
- > **Key:** Brass. Nickel plated. Multiwave. Standard. 3 pieces.
- > **Cam:** Sintered steel.
- > **Key Combinations:** Digital technology.
- > **Springs:** Stainless steel (inox)
- > **Pins:** Profile formed MS 58 brass. (Optional: Anti-drill steel pins HRc 60)  
TS EN 1303.





## 164 GS

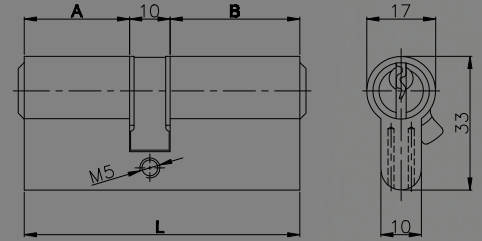
STANDART SİLİNDİR. ACİL DURUM FONKSİYONLU.  
SİLİNDİRİN BİR TARAFINDA ANAHTAR TAKILI OLSA BİLE  
DİĞER TARAFINDAN ANAHTAR İLE AÇILABİLME.  
STANDART CYLINDER WITH EMERGENCY FUNCTION.  
OPERABLE BY KEY EVEN IF A KEY IS INSERTED INTO OTHER  
SIDE OF THE CYLINDER

### Teknik Bilgiler:

- > Gövde: MS 58 Pirinç, Parlatılmış, Standart.
- > Anahtar: Pirinç, Nikel kaplamalı, Multikanallı.
- > Kam: Özel sinter döküm.
- > Anahtar Kombinasyonu: Bilgisayar teknolojisi.
- > Yaylar: Fosfor bronz.
- > Pimler: MS 58 özel çekme pirinç.  
(Opsiyonel: Pimler delinmeye mukavim çelik, HRc 60).  
TS EN 1303

### Technical Information:

- > Case: MS 58 Brass, Polished, Standard.
- > Key: Brass, Nickel plated, Multiwave.
- > Cam: Sintered steel.
- > Key Combinations: Digital technology.
- > Springs: Phosphorus Bronze.
- > Pins: Profile formed MS 58 brass.  
(Optional: Anti-drill steel pins HRc 60).  
TS EN 1303



Kod Code	: 164GS
Birim Ağırlığı Unit Weight	: 225 gr. (+)
Koli İçi Adeti Pieces Per Carton Box	: 24 pcs.
Koli Ölçüsü Carton Box Dimension	: 21X11X10 cm
Koli Ağırlığı Carton Box Weight	: 5400 gr. (+)

## 164 BR / GR / SR

YARIM TİP SİLİNDİR  
BİLYALI, STANDART, SİSTEM SİLİNDİR  
HALF TYPE CYLINDER  
HIGH SECURITY, STANDARD, SYSTEM CYLINDER



### Teknik Bilgiler:

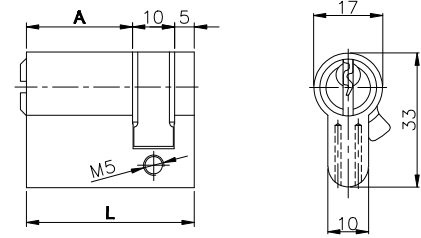
> **Gövde:** MS 58 Pirinç. Standart profil. (Opsiyonel: Satine kaplamalı).  
> **Anahtar:** Pirinç. Nikel kaplamalı. Multikanallı. Bilyalı / sistem / standart.  
> **Kam:** Özel sinter döküm.  
> **Anahtar Kombinasyonu:** Bilgisayar teknolojisi.  
> **Yaylar:** Fosfor bronz (164 BR'de paslanmaz çelik)  
> **Pimler:** MS 58 özel çekme pirinç. (Opsiyonel: Pimler delinmeye mukavim çelik. HRC 60).  
TS EN 1303

### Technical Information:

> **Case:** MS 58 Brass. Standard profile. (Optional: Satine plated).  
> **Key:** Multiwave. Brass. Nickel plated. High Security / System / Standard.  
> **Cam:** Sintered steel.  
> **Key Combinations:** Digital technology.  
> **Springs:** Phosphorus bronze (In 164 BR stainless steel)  
> **Pins:** Profile formed MS 58 brass. (Optional: Anti-drill steel pins HRC 60).  
TS EN 1303

Kod Code	: 164BR	164GR	164SR
Birim Ağırlığı Unit Weight	: 204 gr. (+)	164 gr. (+)	193 gr. (+)
Koli İçi Adeti Pieces Per Carton Box	: 12 pcs.	24 pcs.	24 pcs.
Koli Ölçüsü Carton Box Dimension	: 20X13X11 cm	21X11X10 cm	21X11X10 cm
Koli Ağırlığı Carton Box Weight	: 2448 gr. (+)	39360 gr. (+)	4632 gr. (+)

Resim 164 GR'ye aittir / The picture belongs to 164 GR



## 164 BD / GD / SD

YARIM TİP SİLİNDİR  
BİLYALI, STANDART, SİSTEM SİLİNDİR. AYARLANABİLİR AÇILI KAM.  
HALF TYPE CYLINDER  
HIGH SECURITY, STANDARD, SYSTEM CYLINDER.  
ADJUSTABLE ANGLED CAM



### Teknik Bilgiler:

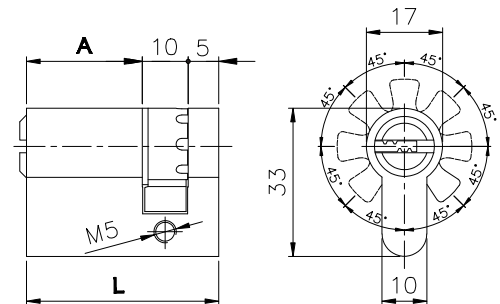
> **Gövde:** MS 58 Pirinç. Standart profil. (Opsiyonel: Satine kaplamalı).  
> **Anahtar:** Pirinç. Nikel kaplamalı. Multikanallı. Bilyalı / sistem / standart.  
> **Kam:** Özel sinter döküm. 8 farklı dereceye ayarlanabilir.  
> **Anahtar Kombinasyonu:** Bilgisayar teknolojisi.  
> **Yaylar:** Fosfor bronz. (164 BR'de paslanmaz çelik).  
> **Pimler:** MS 58 özel çekme pirinç. (Opsiyonel: Pimler delinmeye mukavim çelik. HRC 60).  
TS EN 1303

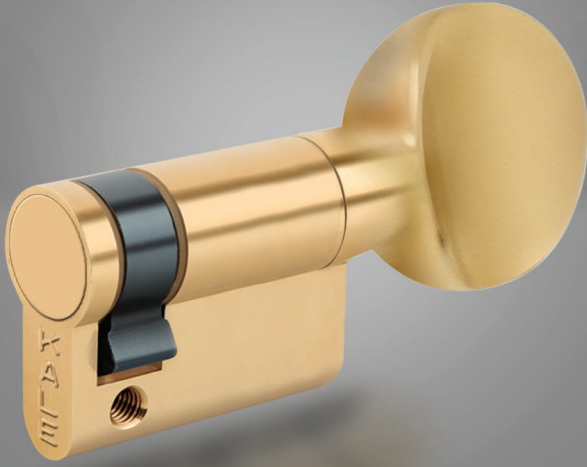
### Technical Information:

> **Body:** MS 58 Brass. Standard profile. (Optional: Satine plated).  
> **Key:** Brass. Nickel plated. Multiwave. High security/system/standard.  
> **Cam:** Sintered steel. Adjustable up to 8 positions.  
> **Key Combinations:** Digital technology.  
> **Springs:** Phosphorus Bronze. (In 164 BR stainless steel).  
> **Pins:** Profile formed MS 58 brass. (Optional: Anti-drill steel pins HRC 60).  
TS EN 1303

Kod Code	: 164BD	164GD	164SD
Birim Ağırlığı Unit Weight	: 197 gr. (+)	161 gr. (+)	190 gr. (+)
Koli İçi Adeti Pieces Per Carton Box	: 12 pcs.	24 pcs.	24 pcs.
Koli Ölçüsü Carton Box Dimension	: 20X13X11 cm	21X11X10 cm	21X11X10 cm
Koli Ağırlığı Carton Box Weight	: 2364 gr. (+)	3864 gr. (+)	4560 gr. (+)

Resim 164 GD'ye aittir / The picture belongs to 164 GD





Kod	:	164 M
Code	:	164 M
Birim Ağırlığı	:	204 gr.(+)
Unit Weight	:	204 gr.(+)
Koli İçi Adeti	:	12
Pieces Per Carton Box	:	12
Koli Ölçüsü	:	19X12X13.5 cm.
Carton Box Dimension	:	19X12X13.5 cm.
Koli Ağırlığı	:	2448 gr.(+)
Carton Box Weight	:	2448 gr.(+)

## 164 M

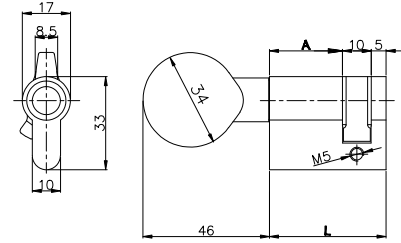
MANDALLI YARIM TİP SİLİNDİR  
ANAHTARSIZ.  
HALF TYPE CYLINDER WITH THUMB  
WITHOUT KEY.

### Teknik Bilgiler:

- > Gövde: M5 58 Piriç. Parlatılmış. Standart profil. (Opsiyonel: Saten nikel kaplamalı).
- > Kam: Özel sinter döküm.
- > Topuz: Zamak döküm. TS EN 1303

### Technical Information:

- > Body: M5 58 Brass. Polished. Standard profile. (Optional: Satin nickel plated).
- > Cam: Sintered steel.
- > Knop: Zinc alloy. TS EN 1303



Kod	:	164 RM
Code	:	164 RM
Birim Ağırlığı	:	200 gr.(+)
Unit Weight	:	200 gr.(+)
Koli İçi Adeti	:	24
Pieces Per Carton Box	:	24
Koli Ölçüsü	:	21X11X10 cm.
Carton Box Dimension	:	21X11X10 cm.
Koli Ağırlığı	:	4800 gr.(+)
Carton Box Weight	:	4800 gr.(+)

## 164 RM

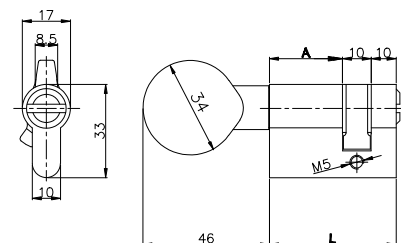
MANDALLI YARIM TİP SİLİNDİR (YARIK BAŞLI)  
ANAHTARSIZ  
HALF TYPE CYLINDER WITH THUMB (WITH EMERGENCY  
SLOT)  
WITHOUT KEY

### Teknik Bilgiler:

- > Gövde: M5 58 Piriç. Parlatılmış. Standart profil. (Opsiyonel: Saten nikel kaplamalı).
- > Kam: Özel sinter döküm.
- > Topuz: Zamak döküm. TS EN 1303

### Technical Information:

- > Body: M5 58 Brass. Polished. Standard profile. (Optional: Satin nickel plated).
- > Cam: Sintered steel.
- > Knop: Zinc alloy. TS EN 1303





### 164 UY / US

TİRAJLI KİLİT SİLİNDİR SETİ  
STANDART / SİSTEM SİLİNDİR  
CYLINDER SET FOR RIM LOCK  
STANDARD / SYSTEM CYLINDER

#### Teknik Bilgiler:

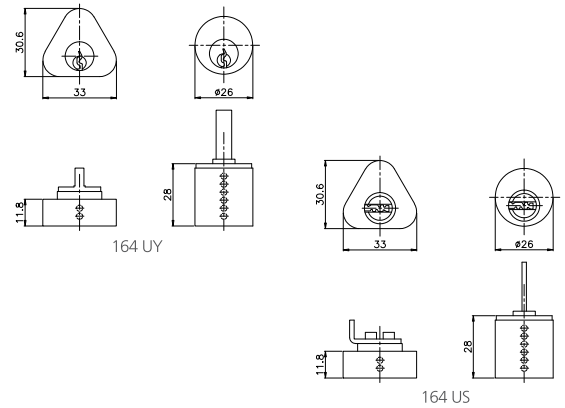
- > Gövde: MS 58 Piriñç, standart profil.
- > Anahtar: Piriñç, Nikel kaplamalı. Multikanallı. Sistem/standart.
- > Anahtar kombinasyonu: Bilgisayar teknolojisi.
- > Yaylar: Fosfor bronz.
- > Pimler: MS 58 özel piriñç, TS EN 1303

#### Technical Information:

- > Case: MS 58 Brass. Standard profile.
- > Key: Brass. Nickel plated. Multiwave. System/ standard.
- > Key combinations: Digital technology.
- > Springs: phosphorus bronze.
- > Pins: Profile formed MS 58 brass. TS EN 1303



Kod Code	: 164 UY	164 US
Birim Ağırlığı Unit Weight	: 326 gr. (+)	353 gr. (+)
Koli İçi Adeti Pieces Per Carton Box	: 24	24
Koli Ölçüsü Carton Box Dimension	: 10X14X22 cm.	10X14X22 cm.
Koli Ağırlığı Carton Box Weight	: 7824 gr. (+)	8472 gr. (+)



### 164 F3 / F5

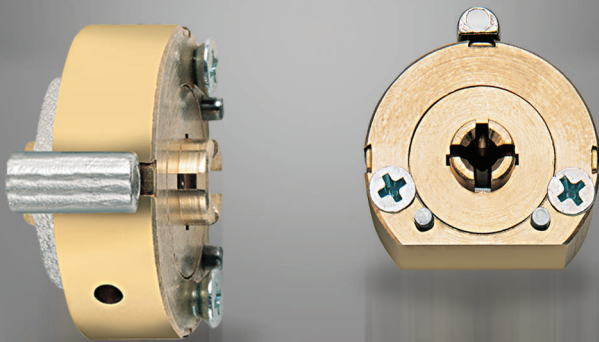
SİLİNDİR  
PRAZİS SİLİNDİR  
CYLINDER  
CROSS KEY TYPE CYLINDER

#### Teknik Bilgiler:

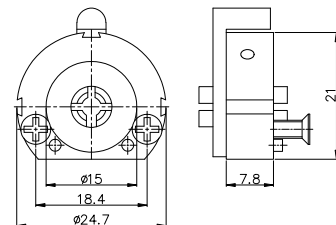
- > Gövde: MS 58 Piriñç, Standart profil.
- > Anahtar: Çelik, Nikel kaplamalı. Yıldız profil kesitli (164 F3: 3 anahtarlı, 164 F5: 5 anahtarlı).
- > Kam: Çelik, Nikel kaplamalı.
- > Anahtar kombinasyonu: Bilgisayar teknolojisi.
- > Yaylar: Fosfor bronz.
- > Pimler: MS 58 özel çekme piriñç, TS EN 1303

#### Technical Information:

- > Case: MS 58 Brass. Standard profile.
- > Key: Steel. Nickel plated. Cross type profile. (164 F3: 3 keys, 164 F5: 5 keys).
- > Cam: Steel. Nickel plated.
- > Key combinations: Digital technology.
- > Springs: Phosphorus Bronze.
- > Pins: Profile formed MS 58 brass. TS EN 1303



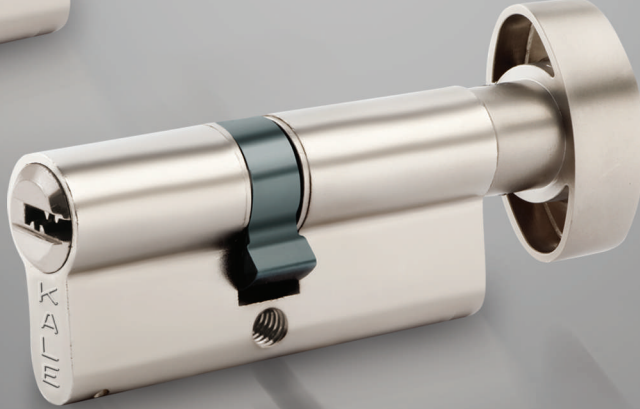
Kod Code	: 164 F3	164 F5
Birim Ağırlığı Unit Weight	: 93 gr. (+)	130 gr. (+)
Koli İçi Adeti Pieces Per Carton Box	: 24	24
Koli Ölçüsü Carton Box Dimension	: 22X11X10 cm.	22X13X10 cm.
Koli Ağırlığı Carton Box Weight	: 2232 gr. (+)	3120 gr. (+)



SİLİNDİRLER (Saten Nikel Kaplama)  
CYLINDERS (Satin Nickel Plated)



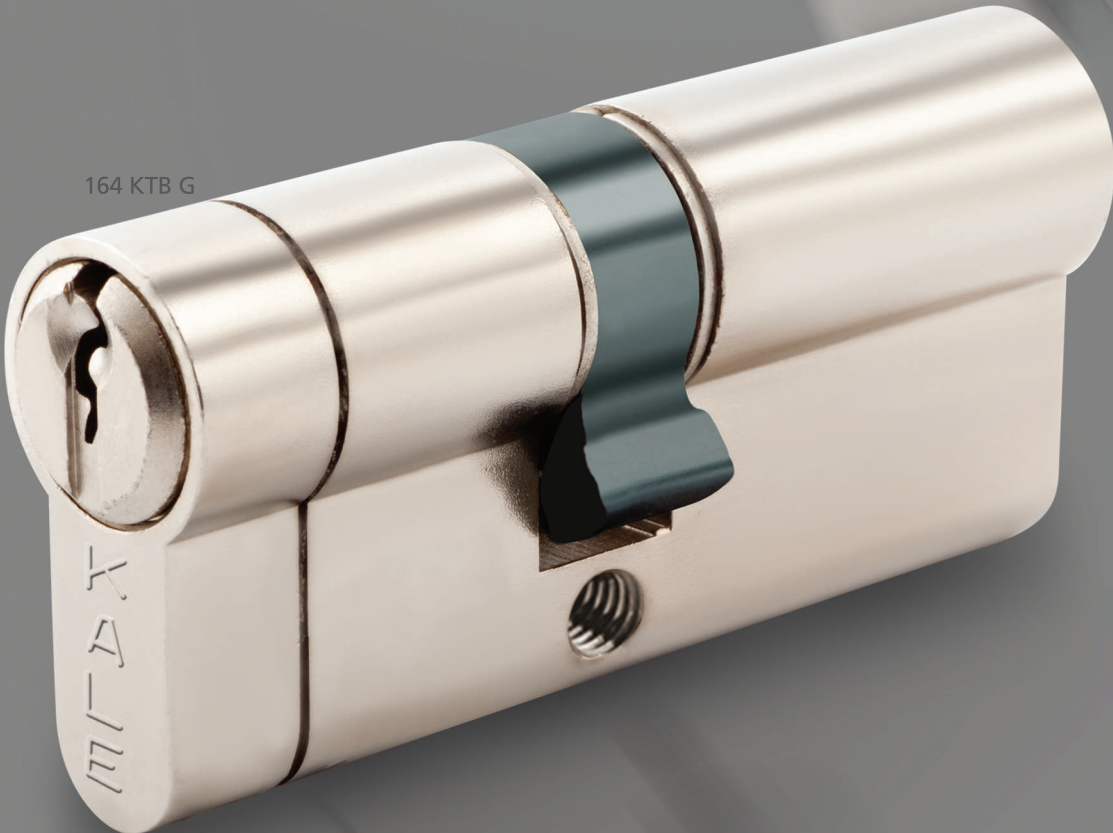
164 GPC



164 SHC



164 BN

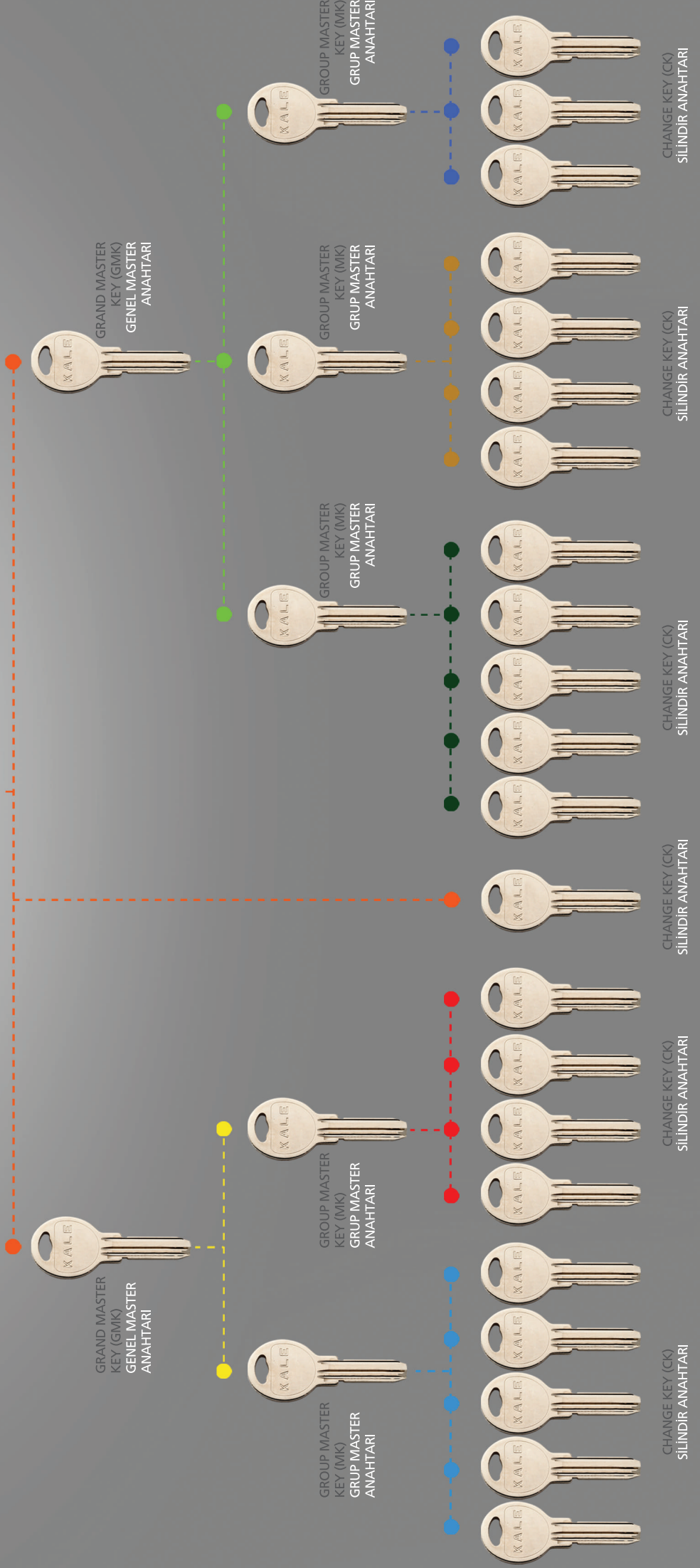


164 KTB G

# KMS

## KALE MASTER SİSTEMİ KALE MASTER SYSTEM

GREAT GRAND MASTER KEY (GGMK)  
BÜYÜK GENEL MASTER ANAHTARI

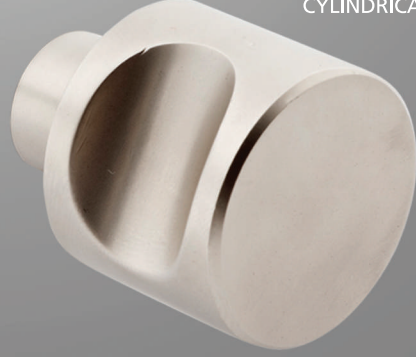


TOPUZLAR  
KNOBS

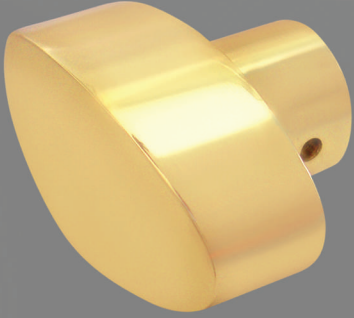
MANDAL TİP TOPUZ  
THUMB KNOB



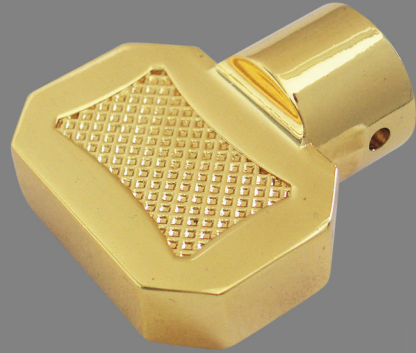
SİLİNDİRİK TOPUZ  
CYLINDRICAL KNOB



YASSI TOPUZ  
FLAT TYPE KNOB



AĞ TİP TOPUZ  
WEB TYPE KNOB



BLİSTER AMBALAJLI SİLİNDİRLER  
CYLINDERS IN BLISTER PACK



BLİSTER AMBALAJLI KİLİTLER  
LOCKS IN BLISTER PACK

